

Wir brauchen genau Sie!

VERTRIEBSALLROUNDER (m/w/d)

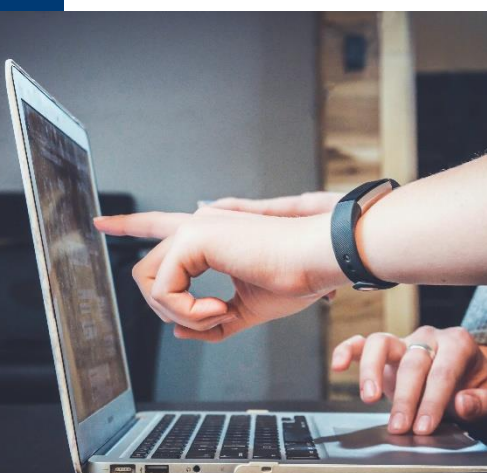
Schwerpunkt: Umweltmesstechnik

Seit über 35 Jahren ist GWU-Umwelttechnik GmbH ein modernes und innovatives Unternehmen im Bereich Umweltmesstechnik. Der Hauptsitz ist in Erfstadt.

Ihre Aufgaben:

Neukundenakquise und Bestandskundenbetreuung D-A-CH. Technische Beratung und Betreuung von Kunden. Intensiver Aufbau und Pflege von Kundenbeziehungen.

Selbstständige und termingerechte Angebotserstellung. Angebotsverfolgung und Auftragserfassung. Mitwirken bei Branchenanalysen & Entwicklung von Markt- und Vertriebsstrategien.



Das bringen Sie mit:

Abgeschlossene technische oder kaufmännische Ausbildung, Zuverlässigkeit, Engagement und Teamgeist.

Das bieten wir Ihnen:

Mehr als nur einen Job! Systematische Einarbeitung in einem netten und engagierten Team.

- | | |
|--|------------------|
| Langfristige Beschäftigungsperspektive ✓ | Unbefristet ✓ |
| Individuelle Arbeitszeit-Modelle ✓ | 30 Tage Urlaub ✓ |
| Günstige Verkehrsanbindung ✓ | Getränke frei ✓ |
| Sport- und Gesundheitsangebote ✓ | JobRad ✓ |

Jetzt bewerben!

Bitte richten Sie Ihre aussagekräftige Bewerbung mit Angabe des frühestmöglichen Eintrittstermins sowie Ihrer Gehaltsvorstellung an:

bewerbung@gwu-umwelttechnik.de

Wir freuen uns auf Ihre Bewerbung!

Ludwig Wagner und Michael Hein

*Wir freuen uns
auf Sie!*